

# KOMPLETTERANDE FOTOMONTAGE

Fotomontage för ansökt vindkraftsetablering vid Marktjärn



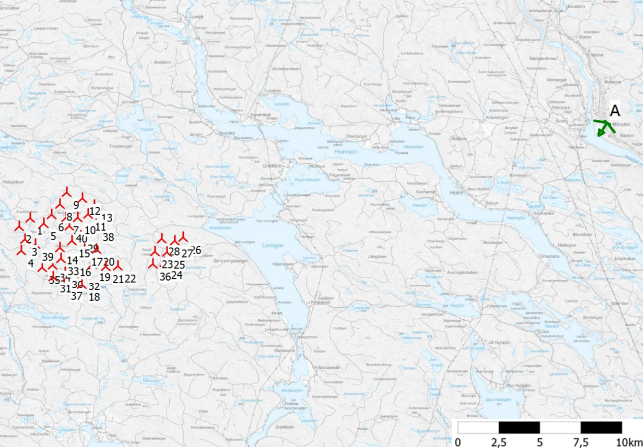
Vindpark Marktjärn. 40 vindkraftverk med totalhöjd 290 meter

FOTOPUNKT 1: LIDEN (UTAN VERK)

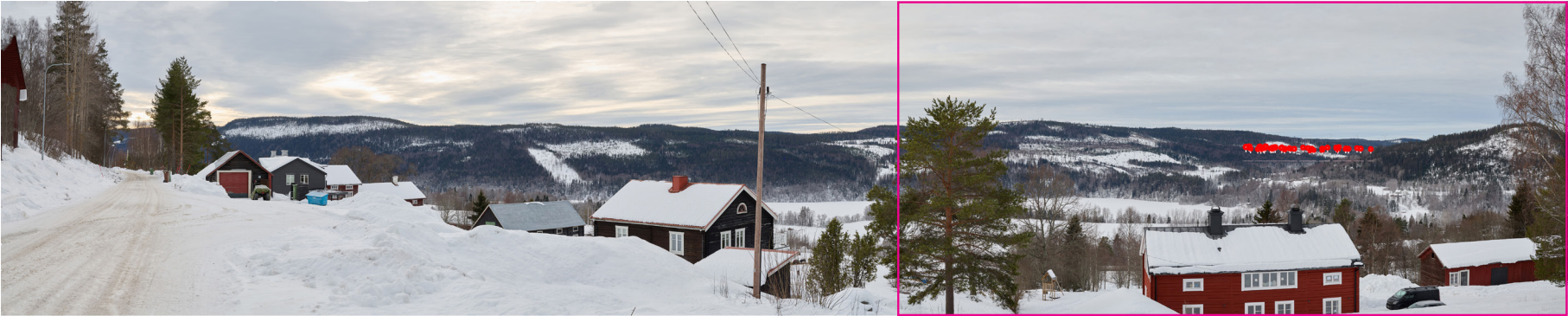
Siktpunkt (SR99TM):	Ost	592 374	Panorama synfält:	134,5°x26,4°
	Nord	6 952 713	Pappersstorlek:	420 x 297 mm
Kamerans höjd:	Höjd	130 m ö. h.	Fotots storlek:	390 x 181,5 mm
Panorama riktning:	1,5 m över mark	213°	Fotot taget:	2023-02-27



Fotomontage, utsnitt från panorama. Avstånd till närmaste vindkraftverk: ca 26,8 km.



Fotopunkt och vindkraftverk.



Panorama med vindkraftverken illustrerade som symboler.



living planet solutions

på uppdrag av





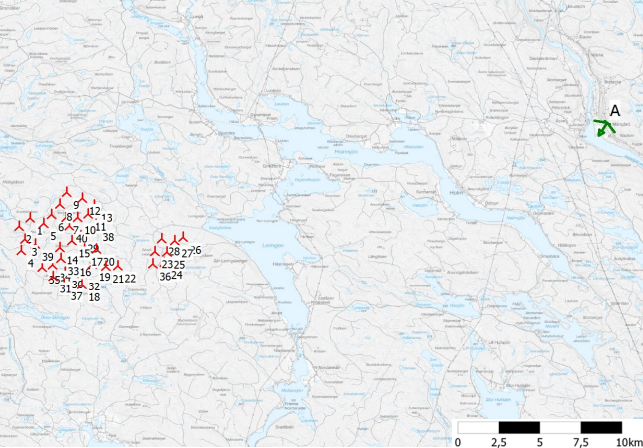
Vindpark Marktjärn. 40 vindkraftverk med totalhöjd 290 meter

FOTOPUNKT 1: LIDEN (MED SYMBOLER)

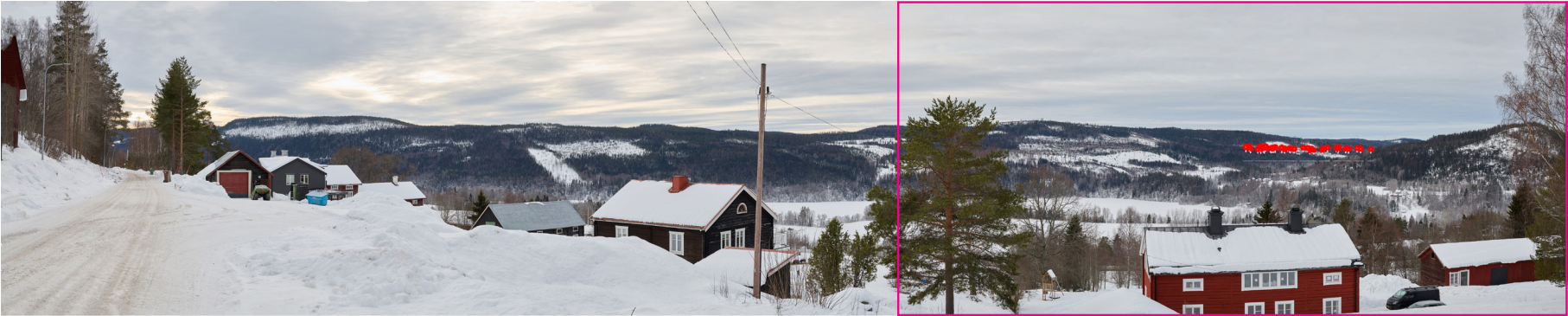
Siktpunkt (SR99TM):	Ost	592 374	Panorama synfält:	134,5°x26,4°
	Nord	6 952 713	Pappersstorlek:	420 x 297 mm
Kamerans höjd:	Höjd	130 m ö. h.	Fotots storlek:	390 x 181,5 mm
Panorama riktning:	1,5 m över mark	213°	Fotot taget:	2023-02-27



Fotomontage, utsnitt från panorama. Avstånd till närmaste vindkraftverk: ca 26,8 km.



Fotopunkt och vindkraftverk.



Panorama med vindkraftverken illustrerade som symboler.



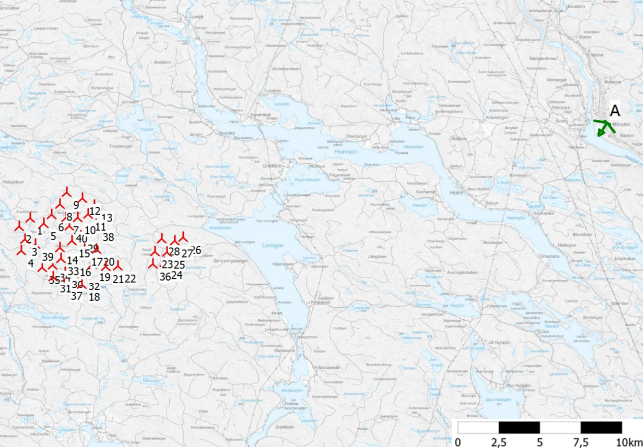


FOTOPUNKT 1: LIDEN (MED VERK)

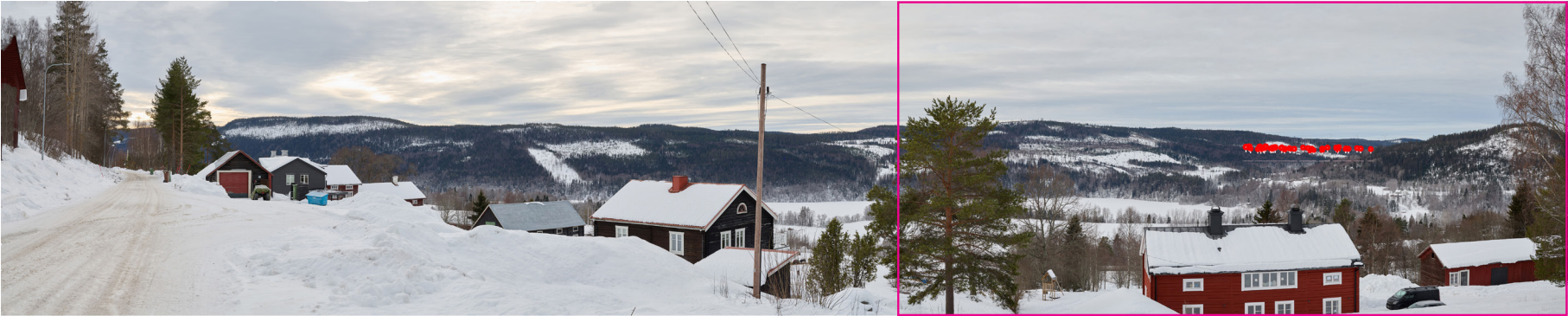
Siktpunkt (SR99TM):	Ost	592 374	Panorama synfält:	134,5°x26,4°
	Nord	6 952 713	Pappersstorlek:	420 x 297 mm
	Höjd	130 m ö. h.	Fotots storlek:	390 x 181,5 mm
Kamerans höjd:	1,5 m över mark		Fototaget:	2023-02-27
Panorama riktning:	213°			



Fotomontage, utsnitt från panorama. Avstånd till närmaste vindkraftverk: ca 26,8 km.



Fotopunkt och vindkraftverk.



Panorama med vindkraftverken illustrerade som symboler.



på uppdrag av



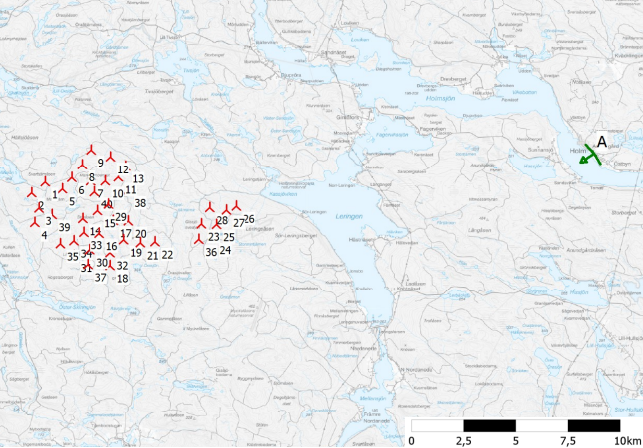


FOTOPUNKT 2: HOLM (UTAN VERK)

Siktpunkt (SR99TM):	Ost Nord Höjd	583 976 6 947 997 226 m ö. h.	Panorama synfält: Pappersstorlek: Fotots storlek: Fotot taget:	168,4°x26,9° 420 x 297 mm 390 x 181,5 mm 2023-02-27
Kamerans höjd:	1,5 m över mark			
Panorama riktning:	237°			



Fotomontage, utsnitt från panorama. Avstånd till närmaste vindkraftverk: ca 17,6 km.



Fotopunkt och vindkraftverk.



Panorama med vindkraftverken illustrerade som symboler.



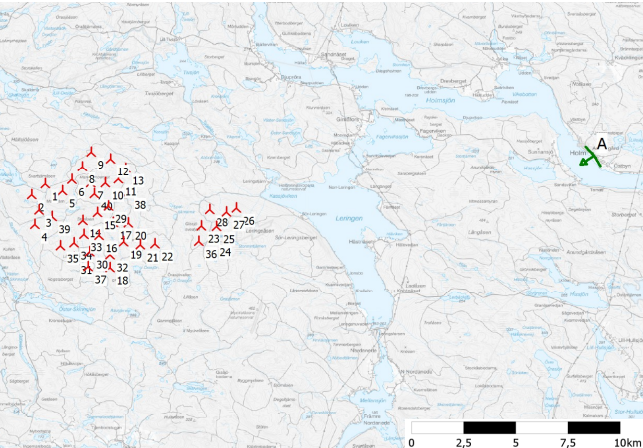
Vindpark Marktjärn. 40 vindkraftverk med totalhöjd 290 meter

FOTOPUNKT 2: HOLM (MED SYMBOLER)

Siktpunkt (SR99TM):	Ost	583 976	Panorama synfält:	168,4°x26,9°
	Nord	6 947 997	Pappersstorlek:	420 x 297 mm
Kamerans höjd:	Höjd	226 m ö. h.	Fotots storlek:	390 x 181,5 mm
Panorama riktning:	1,5 m över mark	237°	Fotot taget:	2023-02-27



Fotomontage, utsnitt från panorama. Avstånd till närmaste vindkraftverk: ca 17,6 km.



Fotopunkt och vindkraftverk.



Panorama med vindkraftverken illustrerade som symboler.

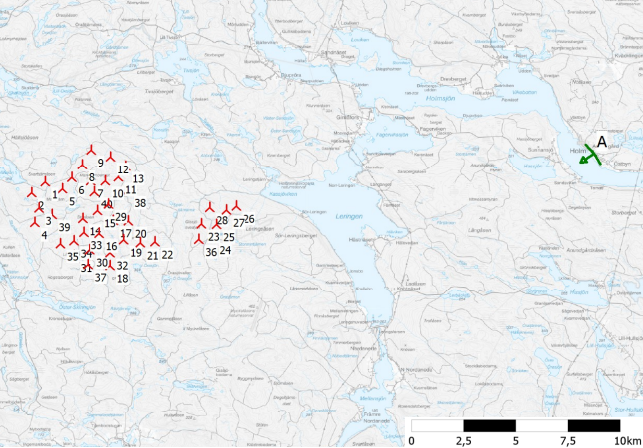


FOTOPUNKT 2: HOLM (MED VERK)

Siktpunkt (SR99TM):	Ost	583 976	Panorama synfält:	168,4°x26,9°
	Nord	6 947 997	Pappersstorlek:	420 x 297 mm
Kamerans höjd:	Höjd	226 m ö. h.	Fotots storlek:	390 x 181,5 mm
Panorama riktning:	1,5 m över mark	237°	Fotot taget:	2023-02-27



Fotomontage, utsnitt från panorama. Avstånd till närmaste vindkraftverk: ca 17,6 km.



Fotopunkt och vindkraftverk.



Panorama med vindkraftverken illustrerade som symboler.

Fotomontaget framtaget av Ecogain AB 2023 med hjälp av programvaran WindPRO 3.6 av EMD International A/S.



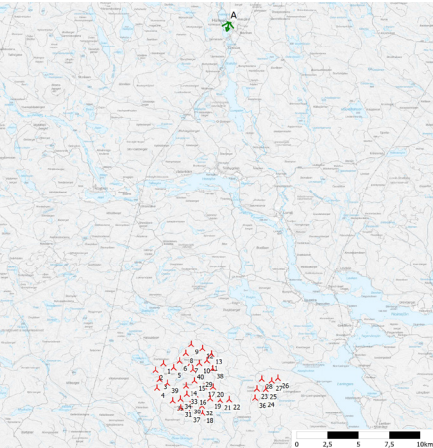
Vindpark Marktjärn. 40 vindkraftverk med totalhöjd 290 meter

# FOTOPUNKT 3: HÄLLESJÖ (UTAN VERK)

Siktpunkt (SR99TM):	Ost	562 590	Panorama synfält:	97,4°x26,3°
	Nord	6 976 159	Pappersstorlek:	420 x 297 mm
Kamerans höjd:	Höjd	278,5 m ö. h.	Fotots storlek:	390 x 181,5 mm
Panorama riktning:	1,5 m över mark	193°	Fotot taget:	2023-02-27



Fotomontage, utsnitt från panorama. Avstånd till närmaste vindkraftverk: ca 28,1 km.



Fotopunkt och vindkraftverk.



Panorama med vindkraftverken illustrerade som symboler.

Fotomontaget framtaget av Ecogain AB 2023 med hjälp av programvaran WindPRO 3.6 av EMD International A/S.



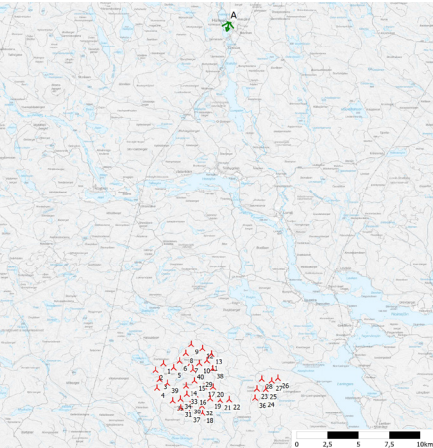
Vindpark Marktjärn. 40 vindkraftverk med totalhöjd 290 meter

FOTOPUNKT 3: HÄLLESJÖ (MED SYMBOLER)

Siktpunkt (SR99TM):	Ost	562 590	Panorama synfält:	97,4°x26,3°
	Nord	6 976 159	Pappersstorlek:	420 x 297 mm
Kamerans höjd:	Höjd	278,5 m ö. h.	Fotots storlek:	390 x 181,5 mm
Panorama riktning:	1,5 m över mark	193°	Fotot taget:	2023-02-27



Fotomontage, utsnitt från panorama. Avstånd till närmaste vindkraftverk: ca 28,1 km.



Fotopunkt och vindkraftverk.



Panorama med vindkraftverken illustrerade som symboler.



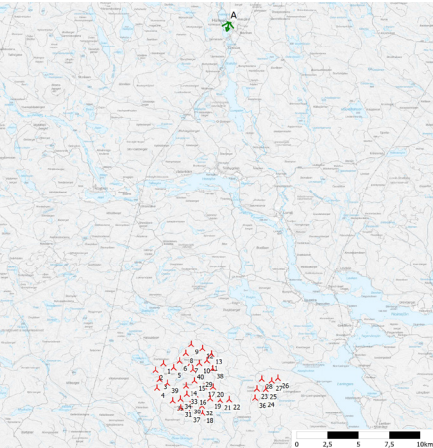
Vindpark Marktjärn. 40 vindkraftverk med totalhöjd 290 meter

FOTOPUNKT 3: HÄLLESJÖ (MED VERK)

Siktpunkt (SR99TM):	Ost	562 590	Panorama synfält:	97,4°x26,3°
	Nord	6 976 159	Pappersstorlek:	420 x 297 mm
Kamerans höjd:	Höjd	278,5 m ö. h.	Fotots storlek:	390 x 181,5 mm
Panorama riktning:	1,5 m över mark	193°	Fotot taget:	2023-02-27



Fotomontage, utsnitt från panorama. Avstånd till närmaste vindkraftverk: ca 28,1 km.



Fotopunkt och vindkraftverk.



Panorama med vindkraftverken illustrerade som symboler.



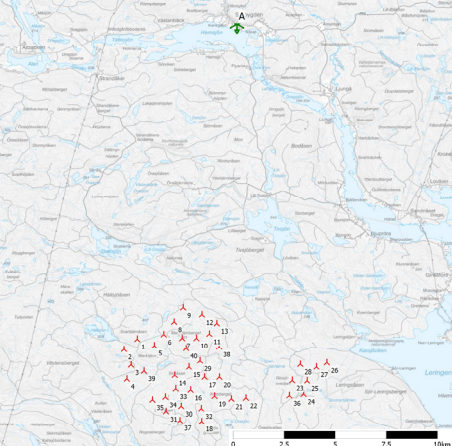
Vindpark Marktjärn. 40 vindkraftverk med totalhöjd 290 meter

FOTOPUNKT 4: SÖRBYGDEN (UTAN VERK)

Siktpunkt (SR99TM):	Ost	562 152	Panorama synfält:	114,5°x26,4°
	Nord	6 963 026	Pappersstorlek:	420 x 297 mm
Kamerans höjd:	Höjd	225 m ö. h.	Fotots storlek:	390 x 181,5 mm
Panorama riktning:	1,5 m över mark	182°	Fotot taget:	2023-02-27



Fotomontage, utsnitt från panorama. Avstånd till närmaste vindkraftverk: ca 15,1 km.



Fotopunkt och vindkraftverk.



Panorama med vindkraftverken illustrerade som symboler.



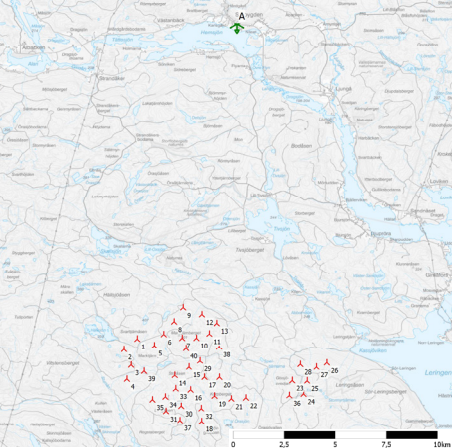
Vindpark Marktjärn. 40 vindkraftverk med totalhöjd 290 meter

FOTOPUNKT 4: SÖRBYGDEN (MED SYMBOLER)

Siktpunkt (SR99TM):	Ost	562 152	Panorama synfält:	114,5°x26,4°
	Nord	6 963 026	Pappersstorlek:	420 x 297 mm
Kamerans höjd:	Höjd	225 m ö. h.	Fotots storlek:	390 x 181,5 mm
Panorama riktning:	1,5 m över mark	182°	Fotot taget:	2023-02-27



Fotomontage, utsnitt från panorama. Avstånd till närmaste vindkraftverk: ca 15,1 km.



Fotopunkt och vindkraftverk.



Panorama med vindkraftverken illustrerade som symboler.



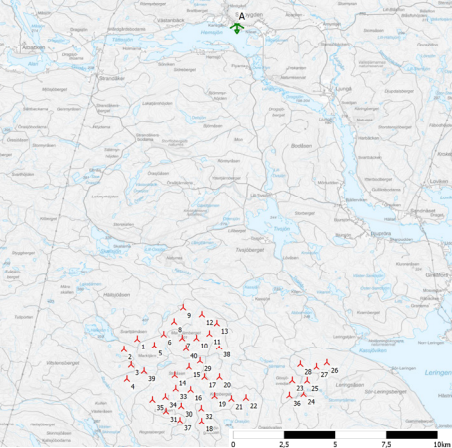
Vindpark Marktjärn. 40 vindkraftverk med totalhöjd 290 meter

# FOTOPUNKT 4: SÖRBYGDDEN (MED VERK)

Siktpunkt (SR99TM):	Ost	562 152	Panorama synfält:	114,5°x26,4°
	Nord	6 963 026	Pappersstorlek:	420 x 297 mm
Kamerans höjd:	Höjd	225 m ö. h.	Fotots storlek:	390 x 181,5 mm
Panorama riktning:	1,5 m över mark	182°	Fotot taget:	2023-02-27



Fotomontage, utsnitt från panorama. Avstånd till närmaste vindkraftverk: ca 15,1 km.



Fotopunkt och vindkraftverk.



Panorama med vindkraftverken illustrerade som symboler.



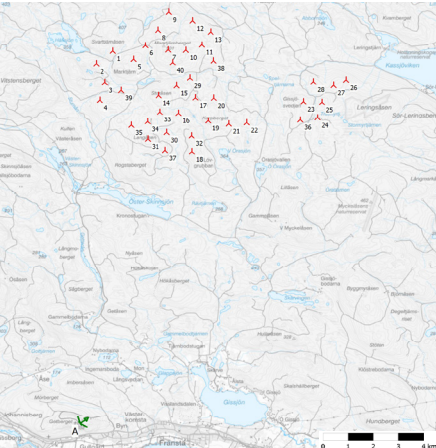
Vindpark Marktjärn. 40 vindkraftverk med totalhöjd 290 meter

FOTOPUNKT 6: GETBERGET (TOPPEN) (UTAN VERK)

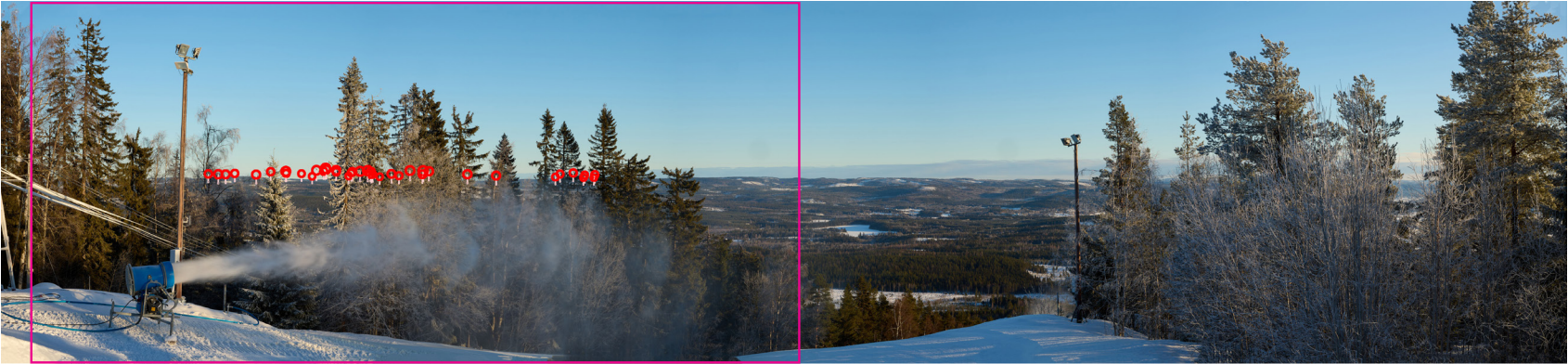
Siktpunkt (SR99TM):	Ost	555 959	Panorama synfält:	136,6°x30,7°
	Nord	6 930 669	Pappersstorlek:	420 x 297 mm
Kamerans höjd:	Höjd	341,4 m ö. h.	Fotots storlek:	390 x 181,5 mm
Panorama riktning:	1,5 m över mark		Fotot taget:	2023-02-27
	53°			



Fotomontage, utsnitt från panorama. Avstånd till närmaste vindkraftverk: ca 12,1 km.



Fotopunkt och vindkraftverk.



Panorama med vindkraftverken illustrerade som symboler.

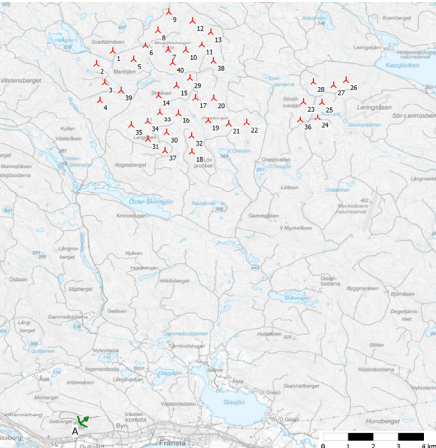


FOTOPUNKT 6: GETBERGET (TOPPEN) (MED SYMBOLER)

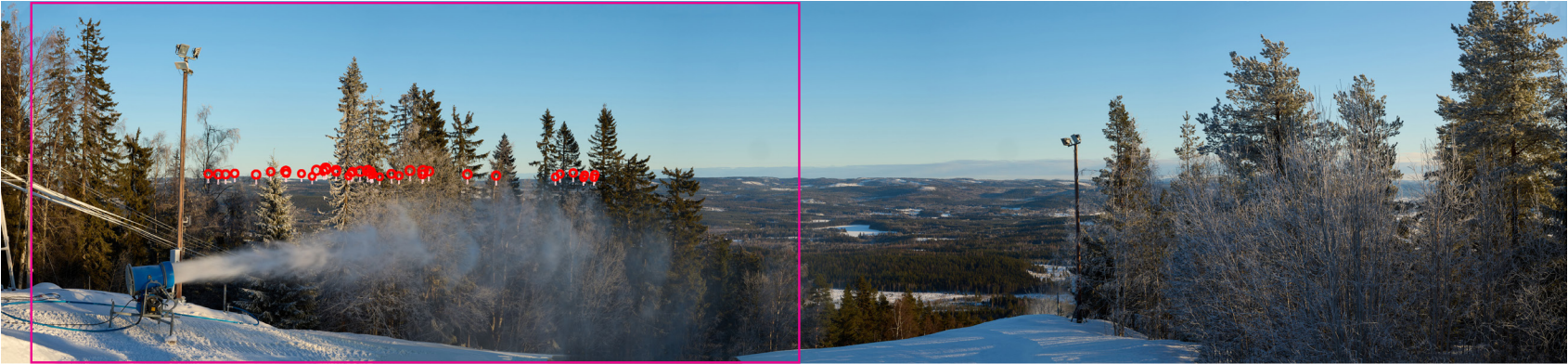
Siktpunkt (SR99TM):	Ost	555 959	Panorama synfält:	136,6°x30,7°
	Nord	6 930 669	Pappersstorlek:	420 x 297 mm
Kamerans höjd:	Höjd	341,4 m ö. h.	Fotots storlek:	390 x 181,5 mm
Panorama riktning:	1,5 m över mark	53°	Fotot taget:	2023-02-27



Fotomontage, utsnitt från panorama. Avstånd till närmaste vindkraftverk: ca 12,1 km.



Fotopunkt och vindkraftverk.



Panorama med vindkraftverken illustrerade som symboler.

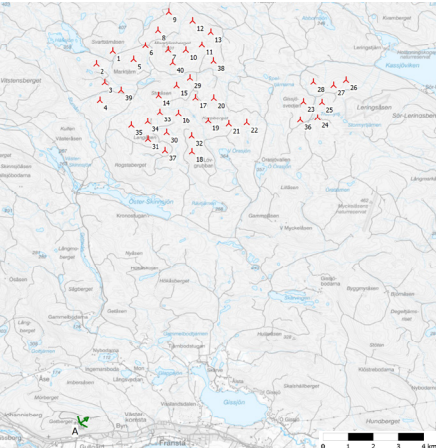


FOTOPUNKT 6: GETBERGET (TOPPEN) (MED VERK)

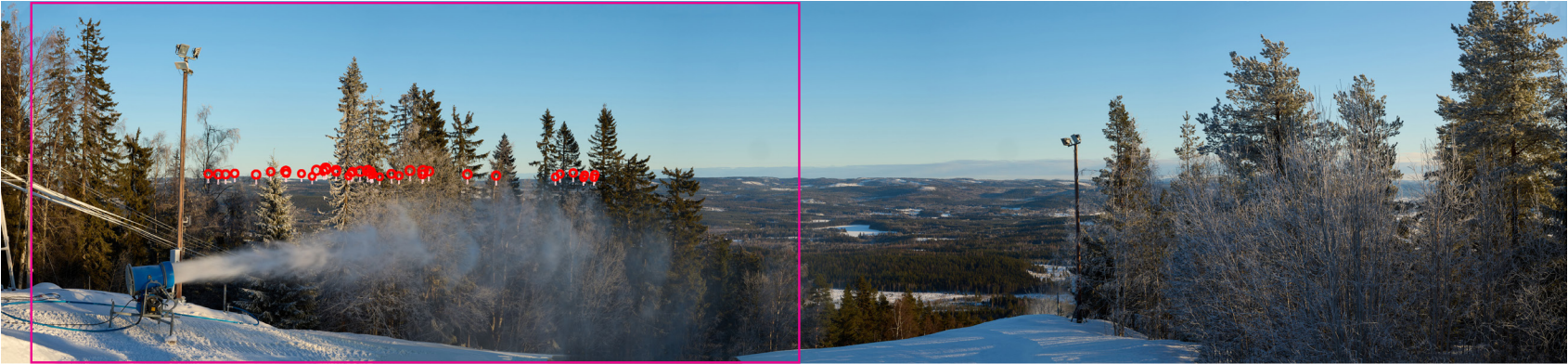
Siktunkt (SR99TM):	Ost	555 959	Panorama synfält:	136,6°x30,7°
	Nord	6 930 669	Pappersstorlek:	420 x 297 mm
Kamerans höjd:	Höjd	341,4 m ö. h.	Fotots storlek:	390 x 181,5 mm
Panorama riktning:	1,5 m över mark	53°	Fotot taget:	2023-02-27



Fotomontage, utsnitt från panorama. Avstånd till närmaste vindkraftverk: ca 12,1 km.



Fotopunkt och vindkraftverk.



Panorama med vindkraftverken illustrerade som symboler.



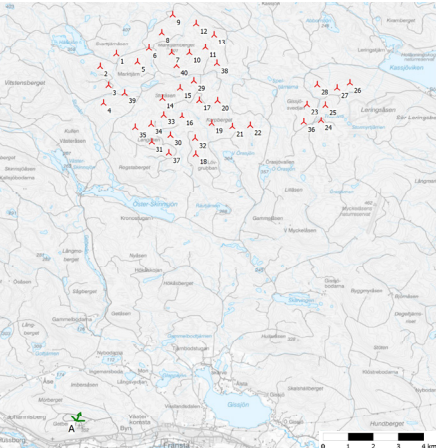
Vindpark Marktjärn. 40 vindkraftverk med totalhöjd 290 meter

FOTOPUNKT 7: GETBERGET (VÄGEN) (UTAN VERK)

Siktpunkt (SR99TM):	Ost	555 672	Panorama synfält:	134,8°x26,6°
	Nord	6 930 891	Pappersstorlek:	420 x 297 mm
Kamerans höjd:	Höjd	308 m ö. h.	Fotots storlek:	390 x 181,5 mm
Panorama riktning:	1,5 m över mark	23°	Fotot taget:	2023-02-27



Fotomontage, utsnitt från panorama. Avstånd till närmaste vindkraftverk: ca 12 km.



Fotopunkt och vindkraftverk.



Panorama med vindkraftverken illustrerade som symboler.



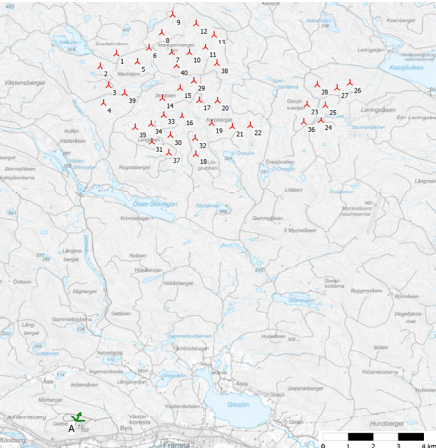


FOTOPUNKT 7: GETBERGET (VÄGEN) (MED SYMBOLER)

Sikt punkt (SR99TM):	Ost	555 672	Panorama synfält:	134,8°x26,6°
	Nord	6 930 891	Pappersstorlek:	420 x 297 mm
Kamerans höjd:	Höjd	308 m ö. h.	Fotots storlek:	390 x 181,5 mm
Panorama riktning:	1,5 m över mark	23°	Fotot taget:	2023-02-27



Fotomontage, utsnitt från panorama. Avstånd till närmaste vindkraftverk: ca 12 km.



Fotopunkt och vindkraftverk.



Panorama med vindkraftverken illustrerade som symboler.





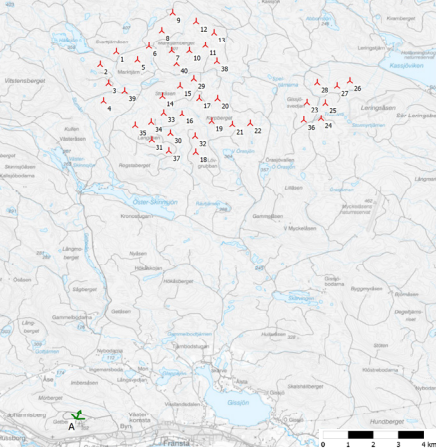
Vindpark Marktjärn. 40 vindkraftverk med totalhöjd 290 meter

FOTOPUNKT 7: GETBERGET (VÄGEN) (MED VERK)

Siktpunkt (SR99TM):	Ost	555 672	Panorama synfält:	134,8°x26,6°
	Nord	6 930 891	Pappersstorlek:	420 x 297 mm
Kamerans höjd:	Höjd	308 m ö. h.	Fotots storlek:	390 x 181,5 mm
Panorama riktning:	1,5 m över mark	23°	Fotot taget:	2023-02-27



Fotomontage, utsnitt från panorama. Avstånd till närmaste vindkraftverk: ca 12 km.



Fotopunkt och vindkraftverk.



Panorama med vindkraftverken illustrerade som symboler.





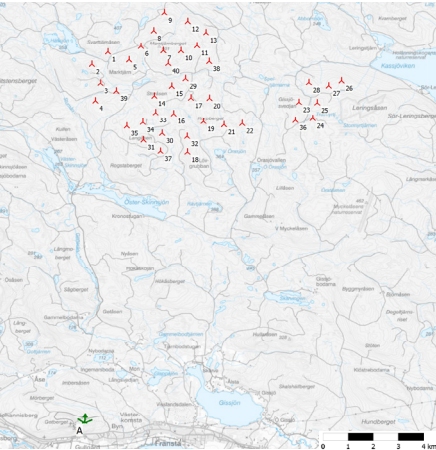
Vindpark Marktjärn. 40 vindkraftverk med totalhöjd 290 meter

FOTOPUNKT 8: GETBERGET (BACKEN) (UTAN VERK)

Siktpunkt (SR99TM):	Ost	556 326	Panorama synfält:	124,0°x26,5°
	Nord	6 930 717	Pappersstorlek:	420 x 297 mm
Kamerans höjd:	Höjd	259,3 m ö. h.	Fotots storlek:	390 x 181,5 mm
Panorama riktning:	1,5 m över mark	5°	Fotot taget:	2023-02-27



Fotomontage, utsnitt från panorama. Avstånd till närmaste vindkraftverk: ca 11,9 km.



Fotopunkt och vindkraftverk.



Panorama med vindkraftverken illustrerade som symboler.



living planet solutions

på uppdrag av



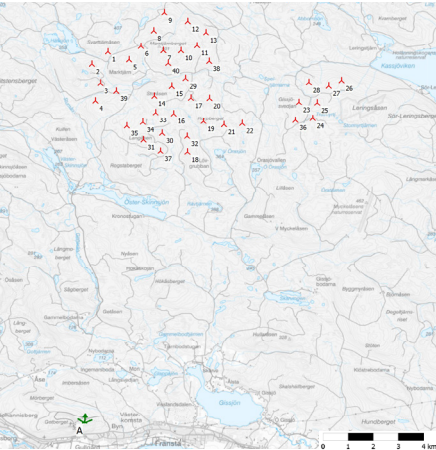


FOTOPUNKT 8: GETBERGET (BACKEN) (MED SYMBOLER)

Siktpunkt (SR99TM):	Ost	556 326	Panorama synfält:	124,0°x26,5°
	Nord	6 930 717	Pappersstorlek:	420 x 297 mm
Kamerans höjd:	Höjd	259,3 m ö. h.	Fotots storlek:	390 x 181,5 mm
Panorama riktning:	1,5 m över mark	5°	Fotot taget:	2023-02-27



Fotomontage, utsnitt från panorama. Avstånd till närmaste vindkraftverk: ca 11,9 km.



Fotopunkt och vindkraftverk.



Panorama med vindkraftverken illustrerade som symboler.



Vindpark Marktjärn. 40 vindkraftverk med totalhöjd 290 meter

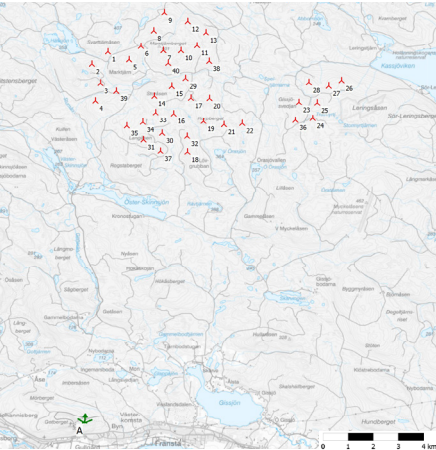
FOTOPUNKT 8: GETBERGET (BACKEN) (MED VERK)

Siktunkt (SR99TM): Ost 556 326  
Nord 6 930 717  
Höjd 259,3 m ö. h.  
Kamerans höjd: 1,5 m över mark  
Panorama riktning: 5°

Panorama synfält: 124,0°x26,5°  
Pappersstorlek: 420 x 297 mm  
Fotots storlek: 390 x 181,5 mm  
Fotot taget: 2023-02-27



Fotomontage, utsnitt från panorama. Avstånd till närmaste vindkraftverk: ca 11,9 km.



Fotopunkt och vindkraftverk.



Panorama med vindkraftverken illustrerade som symboler.





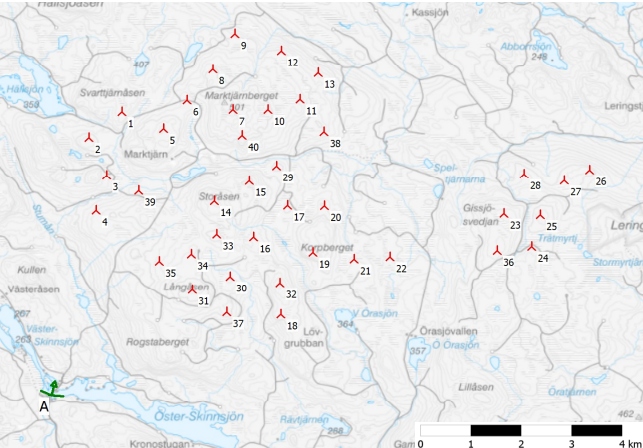
Vindpark Marktjärn. 40 vindkraftverk med totalhöjd 290 meter

FOTOPUNKT 9: ÖSTER-SKINNSJÖN (UTAN VERK)

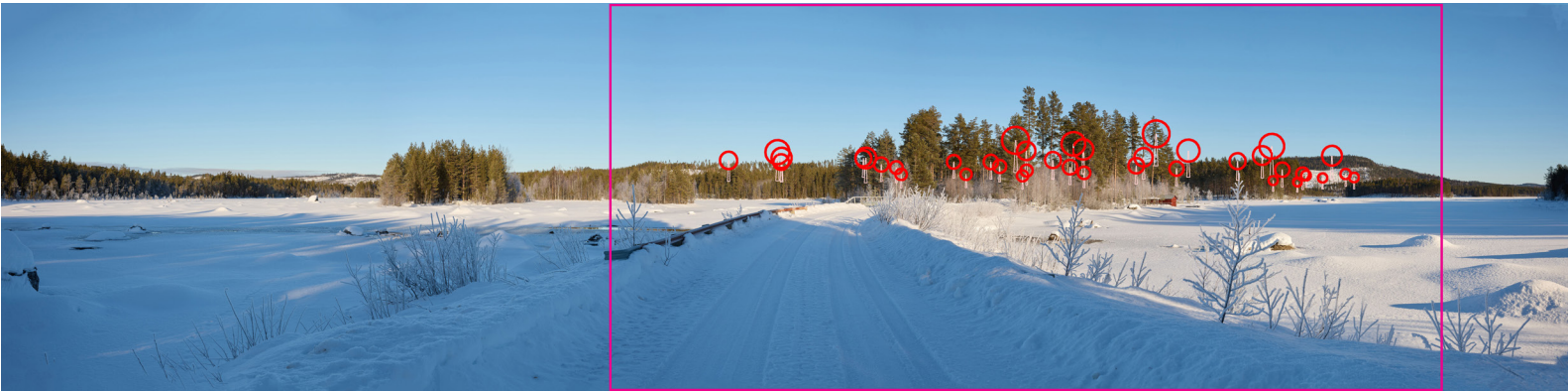
Siktpunkt (SR99TM):	Ost	555 862	Panorama synfält:	160,5°x38,1°
	Nord	6 940 526	Pappersstorlek:	420 x 297 mm
Kamerans höjd:	Höjd	265 m ö. h.	Fotots storlek:	390 x 181,5 mm
Panorama riktning:	1,5 m över mark	15°	Fotot taget:	2023-02-27



Fotomontage, utsnitt från panorama. Avstånd till närmaste vindkraftverk: ca 3,5 km.



Fotopunkt och vindkraftverk.



Panorama med vindkraftverken illustrerade som symboler.



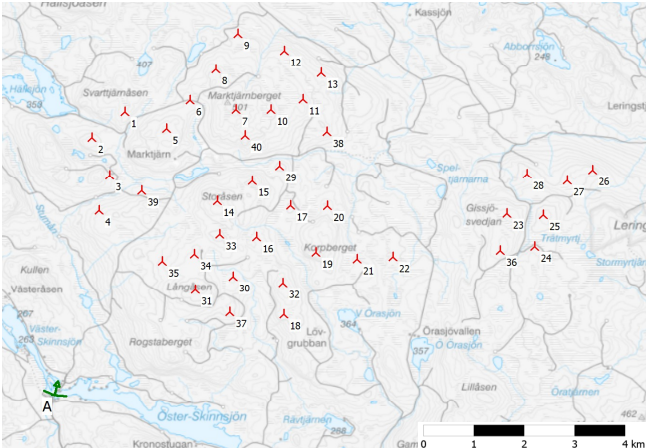
Vindpark Marktjärn. 40 vindkraftverk med totalhöjd 290 meter

FOTOPUNKT 9: ÖSTER-SKINNSJÖN (MED SYMBOLER)

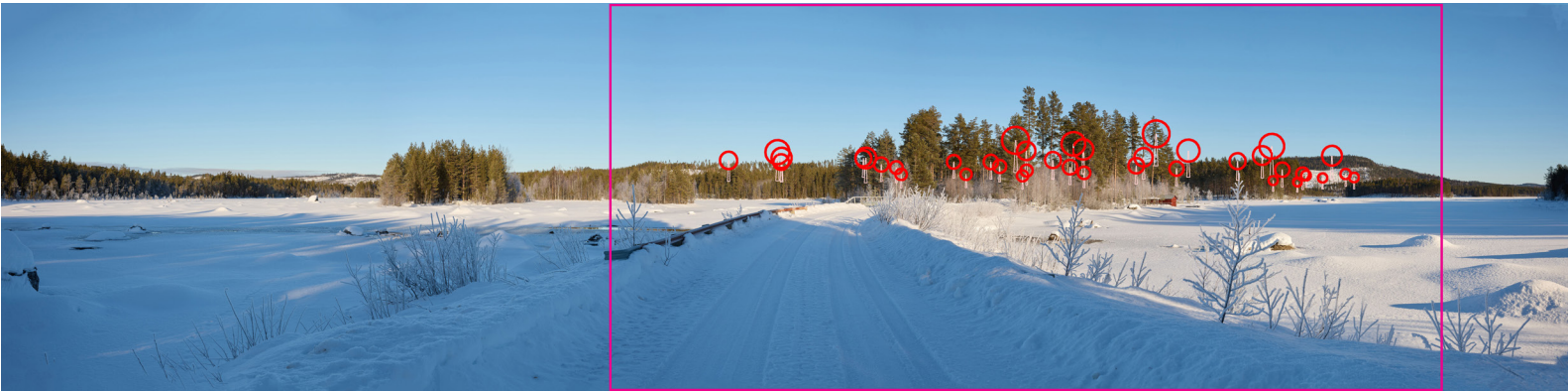
Siktpunkt (SR99TM):	Ost	555 862	Panorama synfält:	160,5°x38,1°
	Nord	6 940 526	Pappersstorlek:	420 x 297 mm
Kamerans höjd:	Höjd	265 m ö. h.	Fotots storlek:	390 x 181,5 mm
Panorama riktning:	1,5 m över mark	15°	Fotot taget:	2023-02-27



Fotomontage, utsnitt från panorama. Avstånd till närmaste vindkraftverk: ca 3,5 km.



Fotopunkt och vindkraftverk.



Panorama med vindkraftverken illustrerade som symboler.



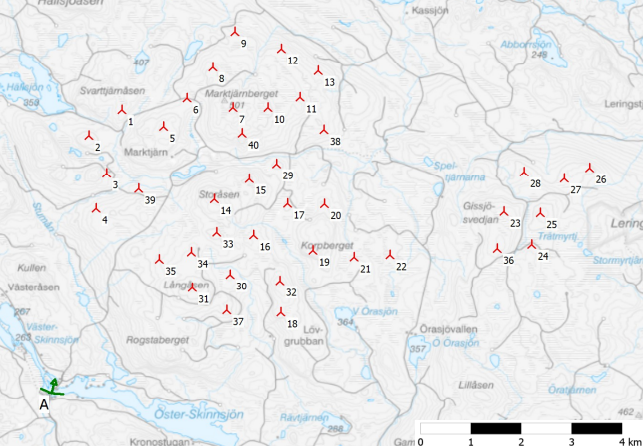
Vindpark Marktjärn. 40 vindkraftverk med totalhöjd 290 meter

FOTOPUNKT 9: ÖSTER-SKINNSJÖN (MED VERK)

Siktpunkt (SR99TM):	Ost	555 862	Panorama synfält:	160,5°x38,1°
	Nord	6 940 526	Pappersstorlek:	420 x 297 mm
Kamerans höjd:	Höjd	265 m ö. h.	Fotots storlek:	390 x 181,5 mm
Panorama riktning:	1,5 m över mark	15°	Fotot taget:	2023-02-27



Fotomontage, utsnitt från panorama. Avstånd till närmaste vindkraftverk: ca 3,5 km.



Fotopunkt och vindkraftverk.



Panorama med vindkraftverken illustrerade som symboler.



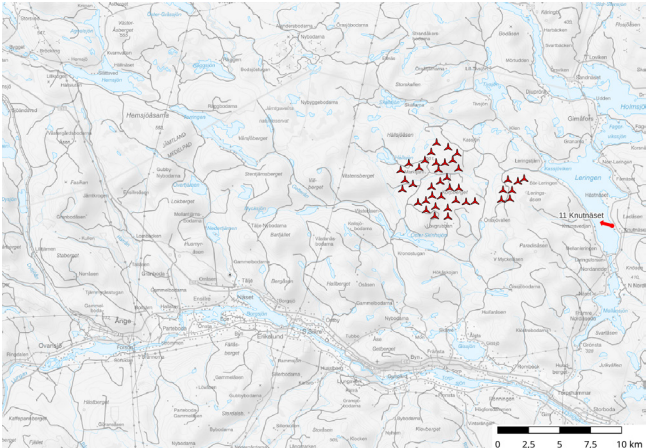
Vindpark Marktjärn. 40 vindkraftverk med totalhöjd 290 meter

# FOTOPUNKT 11: KNUTNÄSET (UTAN VERK)

Siktpunkt (SR99TM):	Ost	573 683	Montage synfält:	41°x27°
	Nord	6 941 428	Pappersstorlek:	420 x 297 mm
Kamerans höjd:	Höjd	203 m ö. h.	Fotots storlek:	390 x 181,5 mm
Montage riktning:	1,6 m över mark		Fotot taget:	2020-04-01
	-74°			



Fotomontage, utsnitt från panorama. Avstånd till närmaste vindkraftverk: ca 8,1 km.



Fotopunkt och vindkraftverk.



Panorama med vindkraftverken illustrerade som symboler.

Fotomontaget framtaget av GisVis AB 2023 med hjälp av programvaran Blender av Blender Foundation.





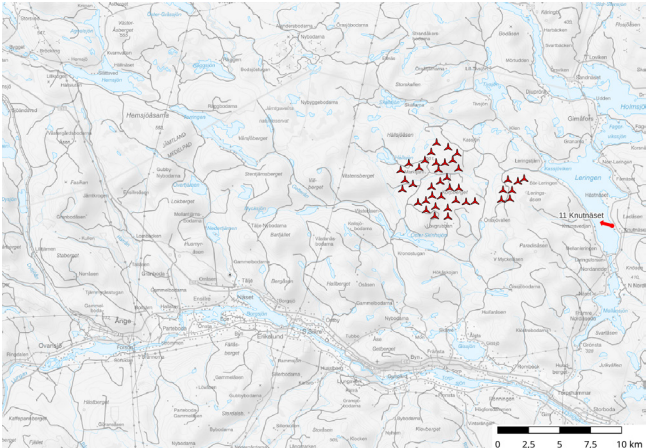
Vindpark Marktjärn. 40 vindkraftverk med totalhöjd 290 meter

FOTOPUNKT 11: KNUTNÄSET (MED SYMBOLER)

Siktpunkt (SR99TM):	Ost	573 683	Montage synfält:	41°x27°
	Nord	6 941 428	Pappersstorlek:	420 x 297 mm
Kamerans höjd:	Höjd	203 m ö. h.	Fotots storlek:	390 x 181,5 mm
Montage riktning:	1,6 m över mark		Fotot taget:	2020-04-01
	-74°			



Fotomontage, utsnitt från panorama. Avstånd till närmaste vindkraftverk: ca 8,1 km.



Fotopunkt och vindkraftverk.



Panorama med vindkraftverken illustrerade som symboler.

Fotomontaget framtaget av GisVis AB 2023 med hjälp av programvaran Blender av Blender Foundation.





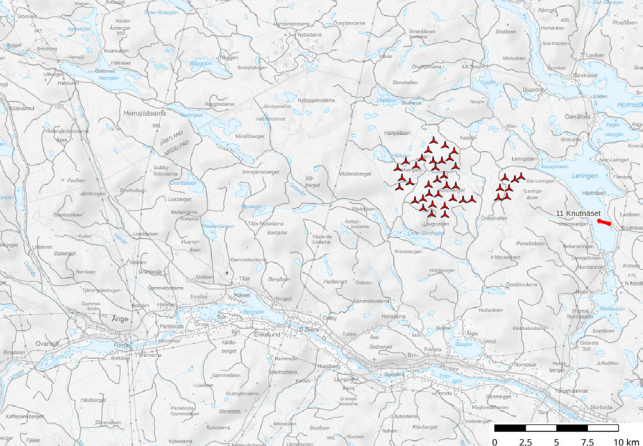
Vindpark Marktjärn. 40 vindkraftverk med totalhöjd 290 meter

FOTOPUNKT 11: KNUTNÄSET (MED VERK)

Siktpunkt (SR99TM):	Ost	573 683	Montage synfält:	41°x27°
	Nord	6 941 428	Pappersstorlek:	420 x 297 mm
Kamerans höjd:	Höjd	203 m ö. h.	Fotots storlek:	390 x 181,5 mm
Montage riktning:	1,6 m över mark		Fotot taget:	2020-04-01
	-74°			



Fotomontage, utsnitt från panorama. Avstånd till närmaste vindkraftverk: ca 8,1 km.



Fotopunkt och vindkraftverk.



Panorama med vindkraftverken illustrerade som symboler.

Fotomontaget framtaget av GisVis AB 2023 med hjälp av programvaran Blender av Blender Foundation.





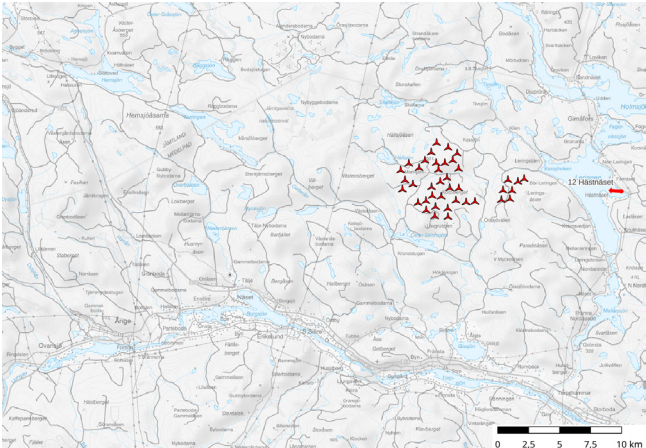
Vindpark Marktjärn. 40 vindkraftverk med totalhöjd 290 meter

FOTOPUNKT 12: HÄSTNÄSET (UTAN VERK)

Siktpunkt (SR99TM):	Ost	574 426	Montage synfält:	41°x27°
	Nord	6 944 213	Pappersstorlek:	420 x 297 mm
Kamerans höjd:	Höjd	210 m ö. h.	Fotots storlek:	390 x 181,5 mm
Montage riktning:	1,6 m över mark	-86°	Fotot taget:	2020-04-01



Fotomontage, utsnitt från panorama. Avstånd till närmaste vindkraftverk: ca 7,9 km.



Fotopunkt och vindkraftverk.



Panorama med vindkraftverken illustrerade som symboler.



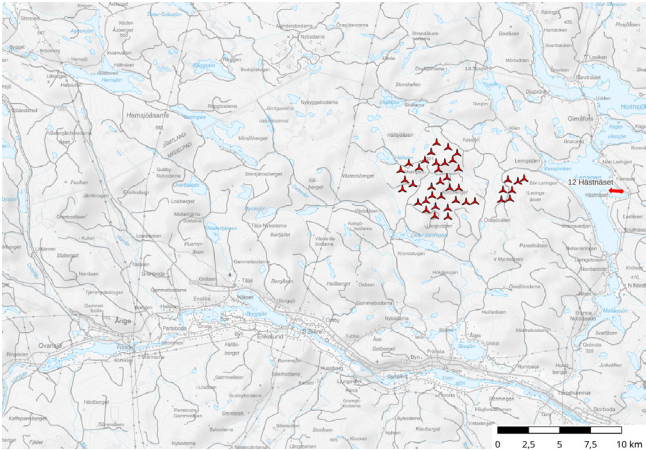
Vindpark Marktjärn. 40 vindkraftverk med totalhöjd 290 meter

FOTOPUNKT 12: HÄSTNÄSET (MED SYMBOLER)

Siktpunkt (SR99TM):	Ost	574 426	Montage synfält:	41°x27°
	Nord	6 944 213	Pappersstorlek:	420 x 297 mm
	Höjd	210 m ö. h.	Fotots storlek:	390 x 181,5 mm
Kamerans höjd:	1,6 m över mark		Fotot taget:	2020-04-01
Montage riktning:	-86°			



Fotomontage, utsnitt från panorama. Avstånd till närmaste vindkraftverk: ca 7,9 km.



Fotopunkt och vindkraftverk.



Panorama med vindkraftverken illustrerade som symboler.

Fotomontaget framtaget av GisVis AB 2023 med hjälp av programvaran Blender av Blender Foundation.





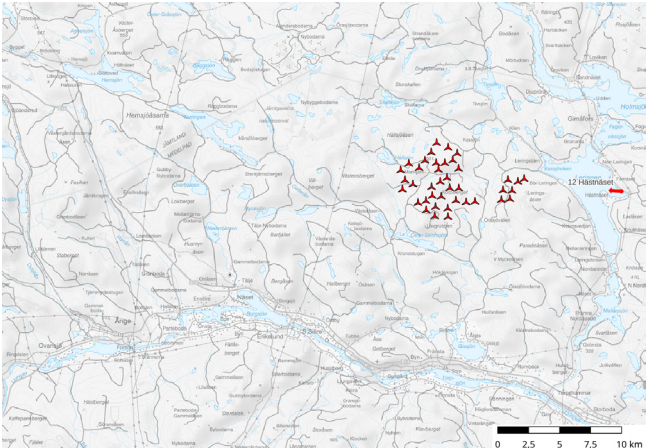
Vindpark Marktjärn. 40 vindkraftverk med totalhöjd 290 meter

FOTOPUNKT 12: HÄSTNÄSET (MED VERK)

Siktpunkt (SR99TM):	Ost	574 426	Montage synfält:	41°x27°
	Nord	6 944 213	Pappersstorlek:	420 x 297 mm
Kamerans höjd:	Höjd	210 m ö. h.	Fotots storlek:	390 x 181,5 mm
Montage riktning:	1,6 m över mark	-86°	Fotot taget:	2020-04-01



Fotomontage, utsnitt från panorama. Avstånd till närmaste vindkraftverk: ca 7,9 km.



Fotopunkt och vindkraftverk.



Panorama med vindkraftverken illustrerade som symboler.





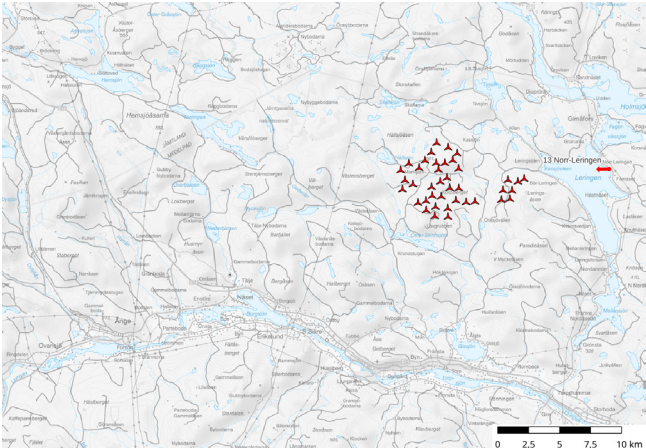
Vindpark Marktjärn. 40 vindkraftverk med totalhöjd 290 meter

FOTOPUNKT 13: NORR-LERINGEN (UTAN VERK)

Siktpunkt (SR99TM):	Ost	573 434	Montage synfält:	41°x27°
	Nord	6 946 001	Pappersstorlek:	420 x 297 mm
Kamerans höjd:	Höjd	205 m ö. h.	Fotots storlek:	390 x 181,5 mm
Montage riktning:	1,6 m över mark	-91°	Fotot taget:	2020-04-01



Fotomontage, utsnitt från panorama. Avstånd till närmaste vindkraftverk: ca 6,9 km.



Fotopunkt och vindkraftverk.



Panorama med vindkraftverken illustrerade som symboler.





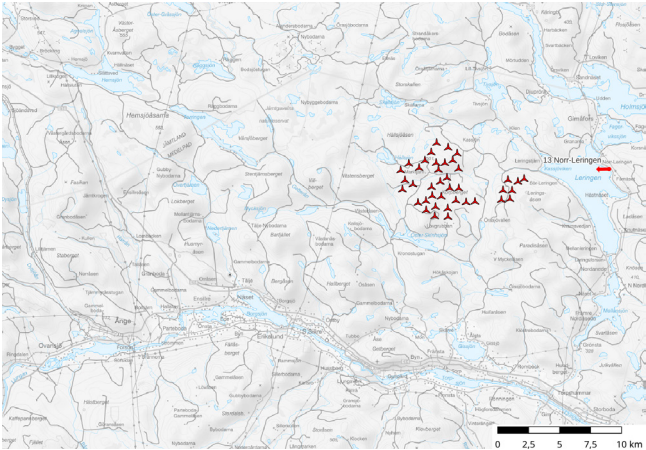
Vindpark Marktjärn. 40 vindkraftverk med totalhöjd 290 meter

FOTOPUNKT 13: NORR-LERINGEN (MED SYMBOLER)

Siktpunkt (SR99TM):	Ost	573 434	Montage synfält:	41°x27°
	Nord	6 946 001	Pappersstorlek:	420 x 297 mm
Kamerans höjd:	Höjd	205 m ö. h.	Fotots storlek:	390 x 181,5 mm
Montage riktning:	1,6 m över mark	-91°	Fotot taget:	2020-04-01



Fotomontage, utsnitt från panorama. Avstånd till närmaste vindkraftverk: ca 6,9 km.



Fotopunkt och vindkraftverk.



Panorama med vindkraftverken illustrerade som symboler.

Fotomontaget framtaget av GisVis AB 2023 med hjälp av programvaran Blender av Blender Foundation.





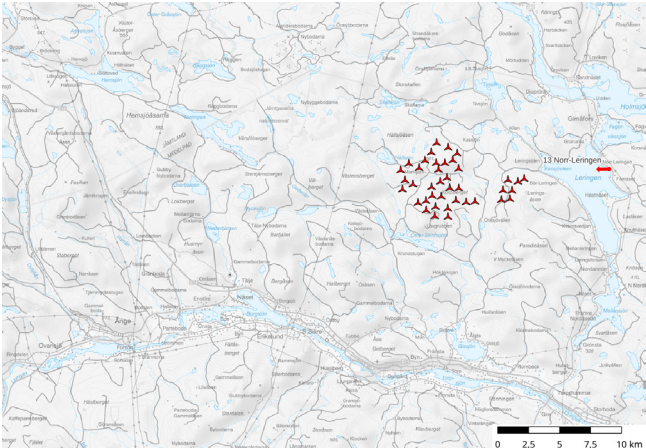
Vindpark Marktjärn. 40 vindkraftverk med totalhöjd 290 meter

FOTOPUNKT 13: NORR-LERINGEN (MED VERK)

Siktpunkt (SR99TM):	Ost	573 434	Montage synfält:	41°x27°
	Nord	6 946 001	Pappersstorlek:	420 x 297 mm
Kamerans höjd:	Höjd	205 m ö. h.	Fotots storlek:	390 x 181,5 mm
Montage riktning:	1,6 m över mark	-91°	Fotot taget:	2020-04-01



Fotomontage, utsnitt från panorama. Avstånd till närmaste vindkraftverk: ca 6,9 km.



Fotopunkt och vindkraftverk.



Panorama med vindkraftverken illustrerade som symboler.



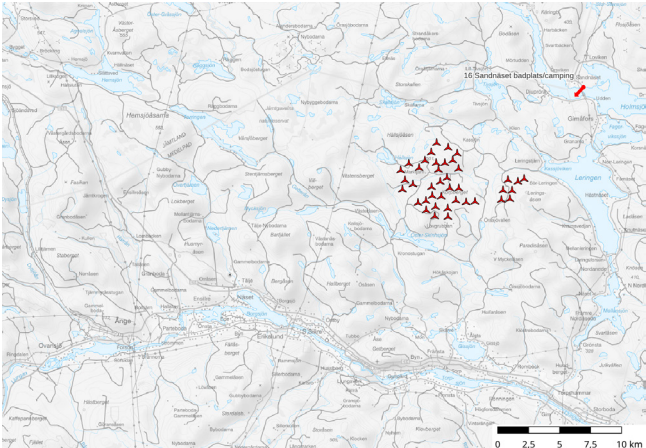
Vindpark Marktjärn. 40 vindkraftverk med totalhöjd 290 meter

FOTOPUNKT 16: SANDNÄSETS BADPLATS (UTAN VERK)

Siktpunkt (SR99TM):	Ost	571 365	Montage synfält:	41°x27°
	Nord	6 952 608	Pappersstorlek:	420 x 297 mm
Kamerans höjd:	Höjd	206 m ö. h.	Fotots storlek:	390 x 181,5 mm
Montage riktning:	1,6 m över mark	-137°	Fotot taget:	2023-09-11



Fotomontage, utsnitt från panorama. Avstånd till närmaste vindkraftverk: ca 8,8 km.



Fotopunkt och vindkraftverk.



Panorama med vindkraftverken illustrerade som symboler.

Fotomontaget framtaget av GisVis AB 2023 med hjälp av programvaran Blender av Blender Foundation.



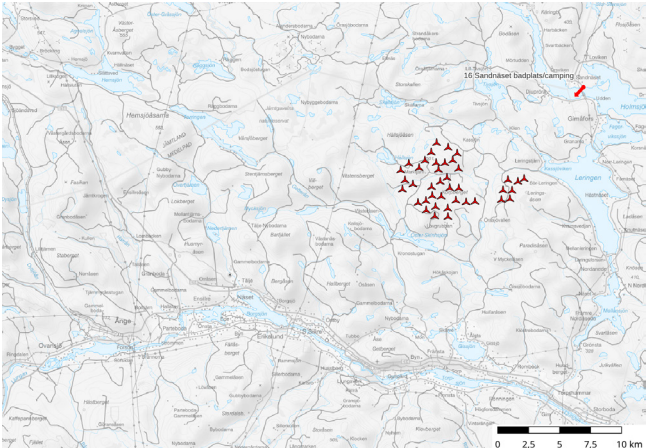
FOTOPUNKT 16: SANDNÄSETS BADPLATS (MED SYMBOLER)

Siktpunkt (SR99TM): Ost 571 365  
Nord 6 952 608  
Höjd 206 m ö. h.  
Kamerans höjd: 1,6 m över mark  
Montage riktning: -137°

Montage synfält: 41°x27°  
Pappersstorlek: 420 x 297 mm  
Fotots storlek: 390 x 181,5 mm  
Fotot taget: 2023-09-11



Fotomontage, utsnitt från panorama. Avstånd till närmaste vindkraftverk: ca 8,8 km.



Fotopunkt och vindkraftverk.



Panorama med vindkraftverken illustrerade som symboler.



på uppdrag av





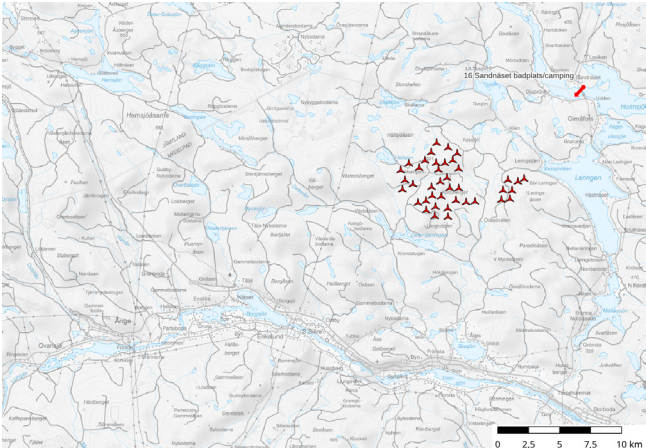
Vindpark Marktjärn. 40 vindkraftverk med totalhöjd 290 meter

FOTOPUNKT 16: SANDNÄSETS BADPLATS (MED VERK)

Siktpunkt (SR99TM):	Ost	571 365	Montage synfält:	41°x27°
	Nord	6 952 608	Pappersstorlek:	420 x 297 mm
Kamerans höjd:	Höjd	206 m ö. h.	Fotots storlek:	390 x 181,5 mm
Montage riktning:	1,6 m över mark	-137°	Fotot taget:	2023-09-11



Fotomontage, utsnitt från panorama. Avstånd till närmaste vindkraftverk: ca 8,8 km.



Fotopunkt och vindkraftverk.



Panorama med vindkraftverken illustrerade som symboler.

Fotomontaget framtaget av GisVis AB 2023 med hjälp av programvaran Blender av Blender Foundation.



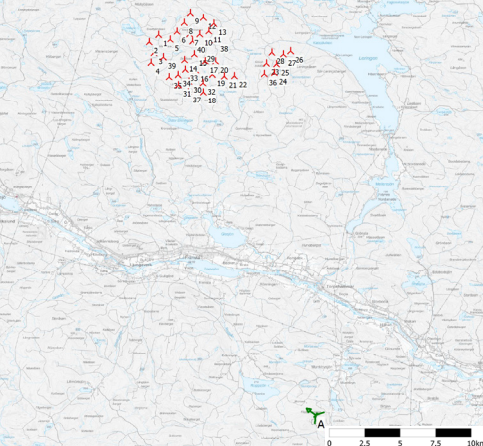
Vindpark Marktjärn. 40 vindkraftverk med totalhöjd 290 meter

FOTOPUNKT 17: FLATAKLOCKEN (UTAN VERK)

Siktpunkt (SR99TM):	Ost	568 345	Panorama synfält:	245,6°x28,7°
	Nord	6 918 005	Pappersstorlek:	420 x 297 mm
Kamerans höjd:	Höjd	447,9 m ö. h.	Fotots storlek:	390 x 181,5 mm
Panorama riktning:	1,5 m över mark	308°	Fotot taget:	2023-09-17



Fotomontage, utsnitt från panorama. Avstånd till närmaste vindkraftverk: ca 25,5 km.



Fotopunkt och vindkraftverk.



Panorama med vindkraftverken illustrerade som symboler.

Fotomontaget framtaget av Ecogain AB 2023 med hjälp av programvaran WindPRO 3.6 av EMD International A/S.



living planet solutions

på uppdrag av





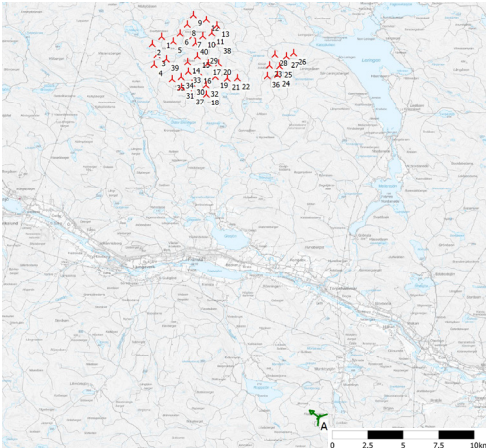
Vindpark Marktjärn. 40 vindkraftverk med totalhöjd 290 meter

FOTOPUNKT 17: FLATAKLOCKEN (MED SYMBOLER)

Siktpunkt (SR99TM):	Ost	568 345	Panorama synfält:	245,6°x28,7°
	Nord	6 918 005	Pappersstorlek:	420 x 297 mm
Kamerans höjd:	Höjd	447,9 m ö. h.	Fotots storlek:	390 x 181,5 mm
Panorama riktning:	1,5 m över mark		Fotot taget:	2023-09-17
	308°			



Fotomontage, utsnitt från panorama. Avstånd till närmaste vindkraftverk: ca 25,5 km.



Fotopunkt och vindkraftverk.



Panorama med vindkraftverken illustrerade som symboler.



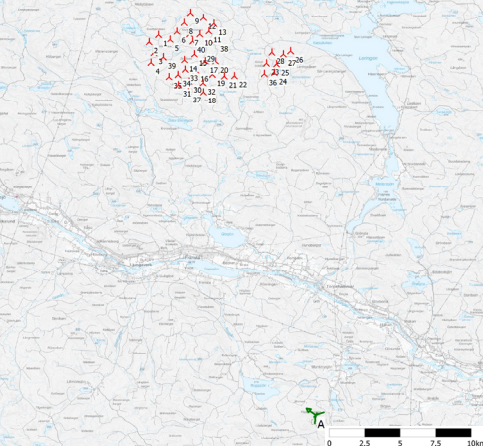
Vindpark Marktjärn. 40 vindkraftverk med totalhöjd 290 meter

# FOTOPUNKT 17: FLATAKLOCKEN (MED VERK)

Siktpunkt (SR99TM):	Ost	568 345	Panorama synfält:	245,6°x28,7°
	Nord	6 918 005	Pappersstorlek:	420 x 297 mm
Kamerans höjd:	Höjd	447,9 m ö. h.	Fotots storlek:	390 x 181,5 mm
Panorama riktning:	1,5 m över mark	308°	Fotot taget:	2023-09-17



Fotomontage, utsnitt från panorama. Avstånd till närmaste vindkraftverk: ca 25,5 km.



Fotopunkt och vindkraftverk.



Panorama med vindkraftverken illustrerade som symboler.

Fotomontaget framtaget av Ecogain AB 2023 med hjälp av programvaran WindPRO 3.6 av EMD International A/S.



living planet solutions

på uppdrag av





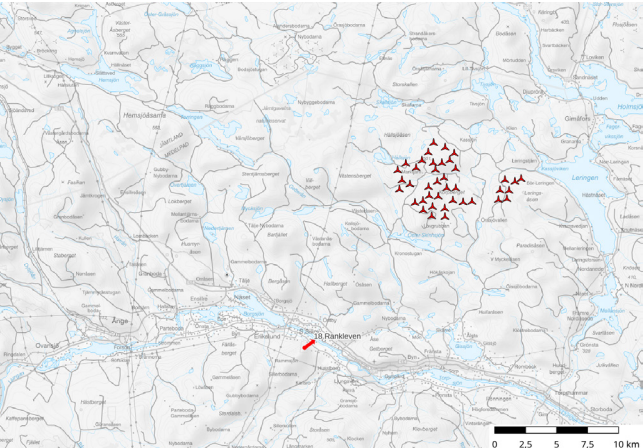
Vindpark Marktjärn. 40 vindkraftverk med totalhöjd 290 meter

FOTOPUNKT 18: RANKLEVEN (UTAN VERK)

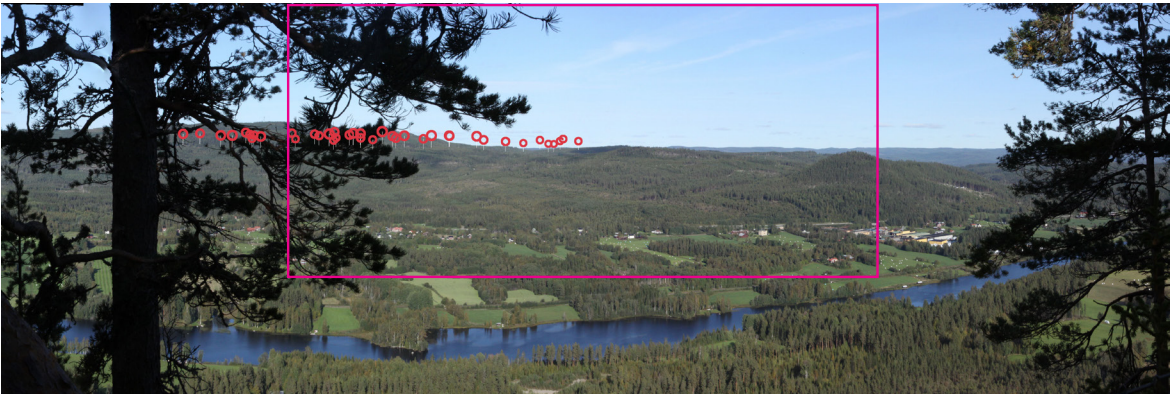
Siktpunkt (SR99TM):	Ost	549 101	Montage synfält:	38°x35°
	Nord	6 931 591	Pappersstorlek:	420 x 297 mm
Kamerans höjd:	Höjd	335 m ö. h.	Fotots storlek:	390 x 181,5 mm
Montage riktning:	1,6 m över mark		Fotot taget:	2023-09-17
	54°			



Fotomontage, utsnitt från panorama. Avstånd till närmaste vindkraftverk: ca 14,7 km.



Fotopunkt och vindkraftverk.



Panorama med vindkraftverken illustrerade som symboler.

Fotomontaget framtaget av GisVis AB 2023 med hjälp av programvaran Blender av Blender Foundation.





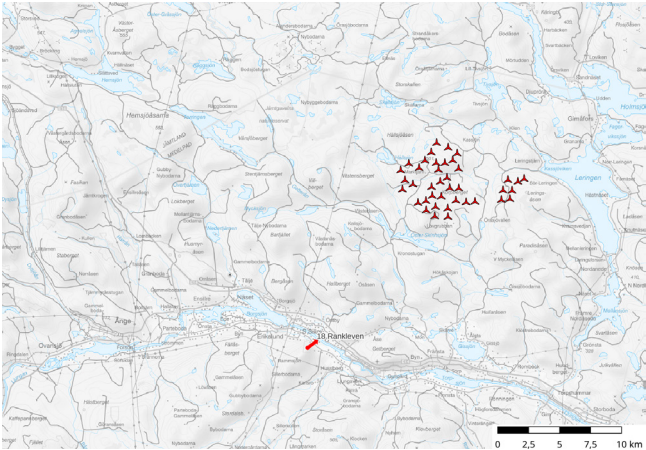
Vindpark Marktjärn. 40 vindkraftverk med totalhöjd 290 meter

FOTOPUNKT 18: RANKLEVEN (MED SYMBOLER)

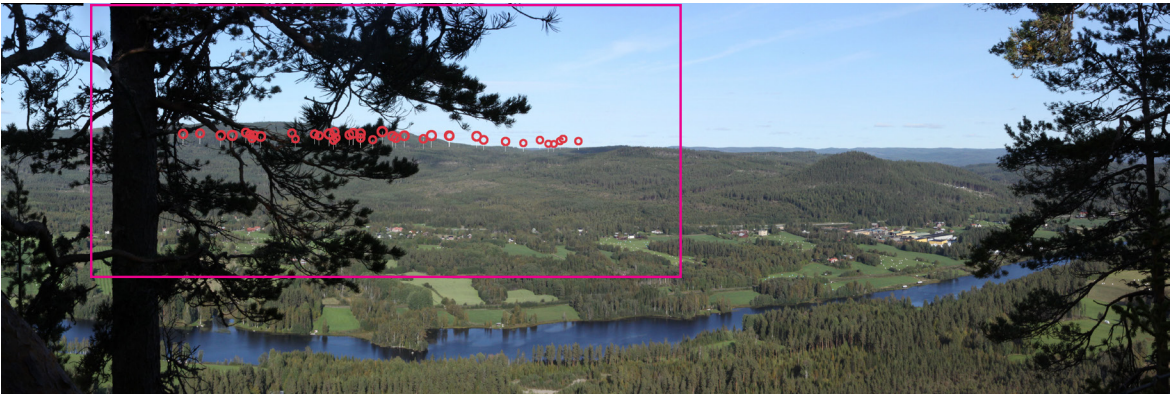
Siktpunkt (SR99TM):	Ost	549 101	Montage synfält:	38°x35°
	Nord	6 931 591	Pappersstorlek:	420 x 297 mm
Kamerans höjd:	Höjd	335 m ö. h.	Fotots storlek:	390 x 181,5 mm
Montage riktning:	1,6 m över mark		Fotot taget:	2023-09-17
	54°			



Fotomontage, utsnitt från panorama. Avstånd till närmaste vindkraftverk: ca 14,7 km.



Fotopunkt och vindkraftverk.



Panorama med vindkraftverken illustrerade som symboler.





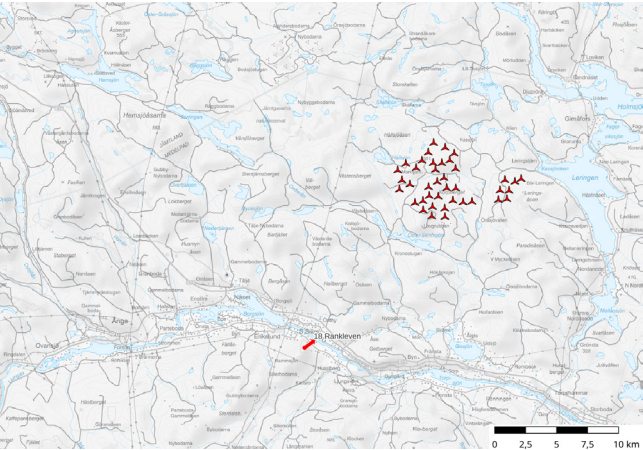
Vindpark Marktjärn. 40 vindkraftverk med totalhöjd 290 meter

FOTOPUNKT 18: RANKLEVEN (MED VERK)

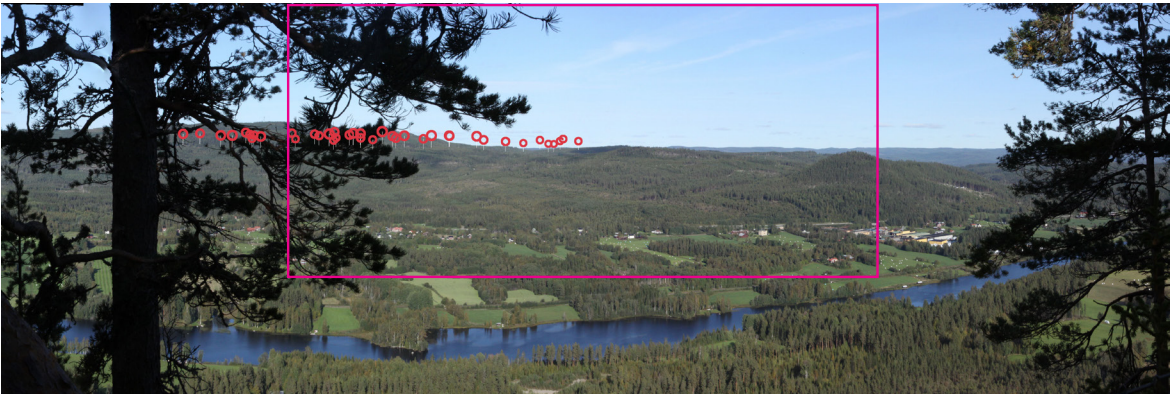
Siktpunkt (SR99TM):	Ost	549 101	Montage synfält:	38°x35°
	Nord	6 931 591	Pappersstorlek:	420 x 297 mm
Kamerans höjd:	Höjd	335 m ö. h.	Fotots storlek:	390 x 181,5 mm
Montage riktning:	1,6 m över mark		Fotot taget:	2023-09-17
	54°			



Fotomontage, utsnitt från panorama. Avstånd till närmaste vindkraftverk: ca 14,7 km.



Fotopunkt och vindkraftverk.



Panorama med vindkraftverken illustrerade som symboler.



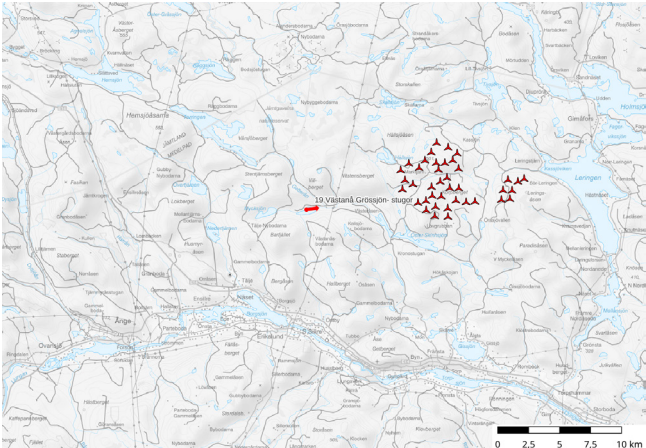
Vindpark Marktjärn. 40 vindkraftverk med totalhöjd 290 meter

# FOTOPUNKT 19: VÄSTANÅ-GRÖSSJÖN (STUGOR) (UTAN VERK)

Siktpunkt (SR99TM):	Ost	549 005	Montage synfält:	41°x27°
	Nord	6 942 731	Pappersstorlek:	420 x 297 mm
Kamerans höjd:	Höjd	312 m ö. h.	Fotots storlek:	390 x 181,5 mm
Montage riktning:	1,6 m över mark	82°	Fotot taget:	2023-09-11



Fotomontage, utsnitt från panorama. Avstånd till närmaste vindkraftverk: ca 7,9 km.



Fotopunkt och vindkraftverk.



Panorama med vindkraftverken illustrerade som symboler.

Fotomontaget framtaget av GisVis AB 2023 med hjälp av programvaran Blender av Blender Foundation.





Vindpark Marktjärn. 40 vindkraftverk med totalhöjd 290 meter

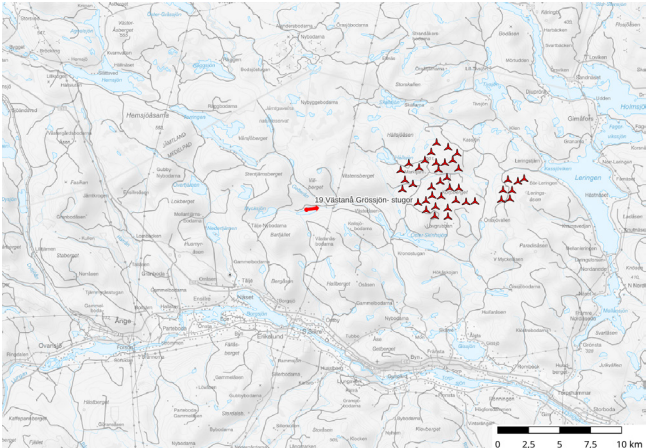
FOTOPUNKT 19: VÄSTANÅ-GRÖSSJÖN (STUGOR) (MED SYMBOLER)

Siktpunkt (SR99TM): Ost 549 005  
Nord 6 942 731  
Höjd 312 m ö. h.  
Kamerans höjd: 1,6 m över mark  
Montage riktning: 82°

Montage synfält: 41°x27°  
Pappersstorlek: 420 x 297 mm  
Fotots storlek: 390 x 181,5 mm  
Fotot taget: 2023-09-11



Fotomontage, utsnitt från panorama. Avstånd till närmaste vindkraftverk: ca 7,9 km.



Fotopunkt och vindkraftverk.



Panorama med vindkraftverken illustrerade som symboler.



på uppdrag av





Vindpark Marktjärn. 40 vindkraftverk med totalhöjd 290 meter

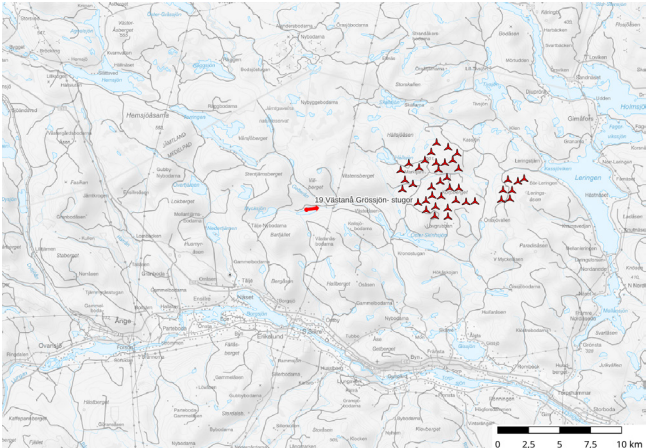
# FOTOPUNKT 19: VÄSTANÅ-GRÖSSJÖN (STUGOR) (MED VERK)

Siktpunkt (SR99TM): Ost 549 005  
Nord 6 942 731  
Höjd 312 m ö. h.  
Kamerans höjd: 1,6 m över mark  
Montage riktning: 82°

Montage synfält: 41°x27°  
Pappersstorlek: 420 x 297 mm  
Fotots storlek: 390 x 181,5 mm  
Fotot taget: 2023-09-11



Fotomontage, utsnitt från panorama. Avstånd till närmaste vindkraftverk: ca 7,9 km.



Fotopunkt och vindkraftverk.



Panorama med vindkraftverken illustrerade som symboler.

Fotomontaget framtaget av GisVis AB 2023 med hjälp av programvaran Blender av Blender Foundation.



på uppdrag av





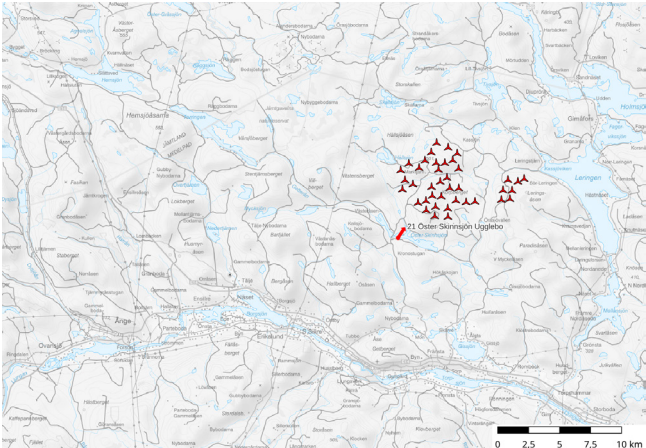
Vindpark Marktjärn. 40 vindkraftverk med totalhöjd 290 meter

# FOTOPUNKT 21: ÖSTER-SKINNSJÖN UGGLEBO (UTAN VERK)

Siktpunkt (SR99TM):	Ost Nord Höjd	556 400 6 940 452 263 m ö. h.	Montage synfält: Pappersstorlek: Fotots storlek: Fotot taget:	41°x27° 420 x 297 mm 390 x 181,5 mm 2023-09-08
Kamerans höjd: Montage riktning:	1,6 m över mark 33°			



Fotomontage, utsnitt från panorama. Avstånd till närmaste vindkraftverk: ca 3,2 km.



Fotopunkt och vindkraftverk.



Panorama med vindkraftverken illustrerade som symboler.

Fotomontaget framtaget av GisVis AB 2023 med hjälp av programvaran Blender av Blender Foundation.



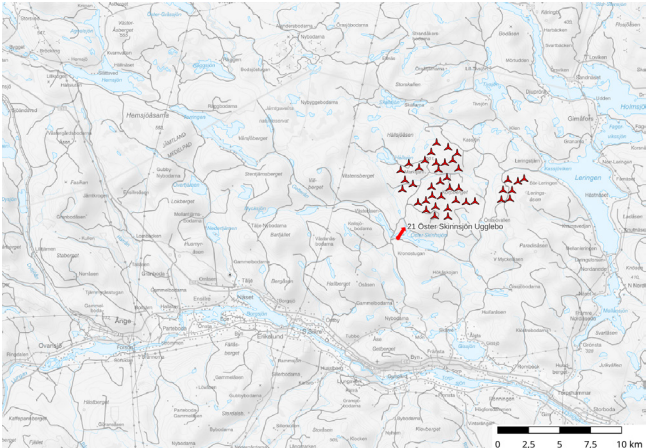
Vindpark Marktjärn. 40 vindkraftverk med totalhöjd 290 meter

# FOTOPUNKT 21: ÖSTER-SKINNSJÖN UGGLEBO (MED SYMBOLER)

Siktpunkt (SR99TM):	Ost	556 400	Montage synfält:	41°x27°
	Nord	6 940 452	Pappersstorlek:	420 x 297 mm
Kamerans höjd:	Höjd	263 m ö. h.	Fotots storlek:	390 x 181,5 mm
Montage riktning:	1,6 m över mark	33°	Fotot taget:	2023-09-08



Fotomontage, utsnitt från panorama. Avstånd till närmaste vindkraftverk: ca 3,2 km.



Fotopunkt och vindkraftverk.



Panorama med vindkraftverken illustrerade som symboler.

Fotomontaget framtaget av GisVis AB 2023 med hjälp av programvaran Blender av Blender Foundation.





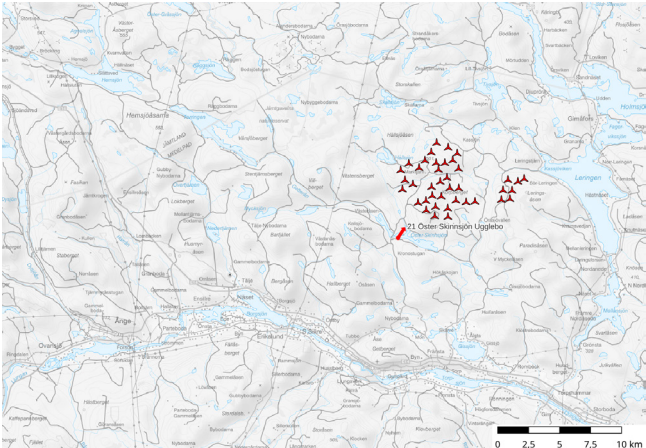
Vindpark Marktjärn. 40 vindkraftverk med totalhöjd 290 meter

# FOTOPUNKT 21: ÖSTER-SKINNSJÖN UGGLEBO (MED VERK)

Siktpunkt (SR99TM):	Ost	556 400	Montage synfält:	41°x27°
	Nord	6 940 452	Pappersstorlek:	420 x 297 mm
Kamerans höjd:	Höjd	263 m ö. h.	Fotots storlek:	390 x 181,5 mm
Montage riktning:	1,6 m över mark	33°	Fotot taget:	2023-09-08



Fotomontage, utsnitt från panorama. Avstånd till närmaste vindkraftverk: ca 3,2 km.



Fotopunkt och vindkraftverk.



Panorama med vindkraftverken illustrerade som symboler.

Fotomontaget framtaget av GisVis AB 2023 med hjälp av programvaran Blender av Blender Foundation.





*på uppdrag av*

